



<https://periset.or.id/pendaftaran>



## 1 Siapkan SK & Foto

- SK Jabatan Fungsional terakhir atau surat keterangan dlm format pdf ukuran max 1Mb
- Foto dlm bentuk jpg/bmp dgn ukuran 100 kb & Max 1mb

## 2

### Input Data

- Buka web.periset.or.id/pendaftaran
- Input data diri lengkap di form yg telah disediakan kemudian submit
- Masukkan alamat email aktif yg sering digunakan



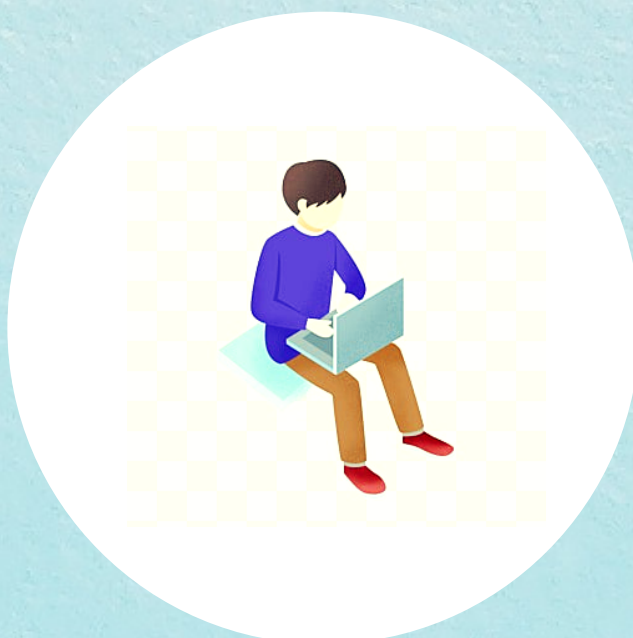
## 3 Validasi Data

- Sekretariat PPI akan melakukan validasi data anggota.
- Jika data yg di input sudah lengkap maka akan ada informasi pembayaran yg dikirimkan ke email anda.

## 4

### Pembayaran

- Pembayaran iuran ditransfer ke BRI dgn No.Rek. 0359.01-001670-30-4 a.n. Perhimpunan periset indonesia
- Pastikan jumlah pembayaran sesuai dgn informasi invoice yg dikirim ke email anda.



## 5 Upload Bukti Pembayaran

- Buka web.periset.or.id lalu login ke akses anggota.
- Wajib upload bukti transfer di menu yg telah disediakan kemudian klik submit data
- Sekretariat akan melakukan validasi bukti pembayaran sesuai no. invoice

## 6

### SK & Kartu Anggota

- SK & Kartu Anggota dpt diunduh pada data keanggotaan setelah anda login ke akses anggota anda



## 7 Kontak PIC

- Silahkan hubungi sekretariat WA/Hp. 081289815332 /087881093873 dgn senang hati kami membantu.

## 8

Medsos PPI

